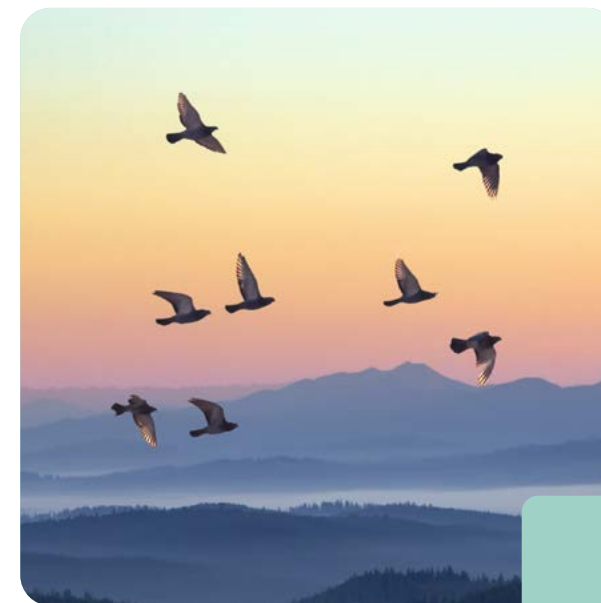
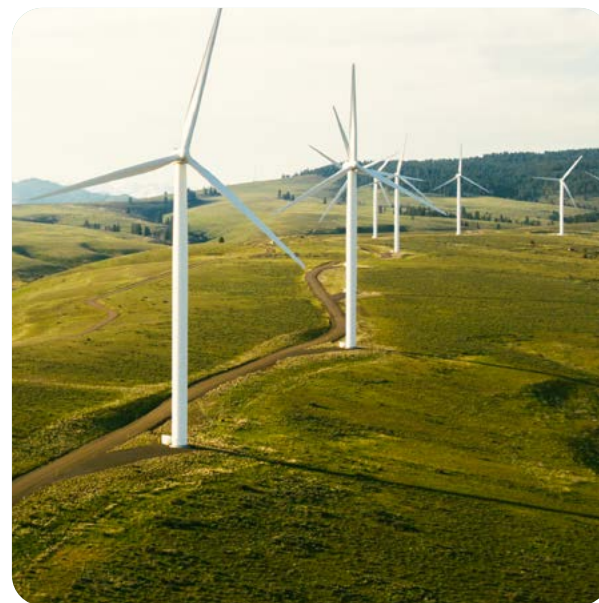


## Une démarche volontariste pour une stratégie RSE ambitieuse



## Édito



Grégory Allard

Le Groupe Filhet-Allard a toujours eu le sens de ses responsabilités en prenant en considération très tôt dans le développement de son activité les **enjeux sociaux, sociétaux et environnementaux**.

Au-delà des obligations réglementaires qui nous incombent, nous avons souhaité nous engager sur une stratégie répondant aux attentes de nos parties-prenantes en les consultant. **Nous sommes tous interdépendants** pour construire une économie plus durable et apporter des réponses claires aux enjeux auxquels nous devons faire face et sur lesquels nous sommes attendus.

Parce que notre Groupe est mobilisé pour faire face à l'urgence d'agir, notre démarche RSE porte désormais un nom :

**FAST.**  
FILHET-ALLARD SUSTAINABLE TRACK



## Sommaire

- 3 NOTRE DÉMARCHE RSE : TOUS CONSULTÉS, TOUS ENGAGÉS
- 5 NOTRE STRATÉGIE RSE
- 8 NOS ENGAGEMENTS SOCIÉTAUX
- 12 NOS ENGAGEMENTS ENVIRONNEMENTAUX
- 15 NOS ENGAGEMENTS SOCIAUX



## Notre démarche RSE: tous consultés, tous engagés

Parce que notre stratégie RSE doit être le reflet de notre culture et de notre ADN, elle se construit à différents niveaux dans notre Groupe mais aussi avec nos partenaires, clients et fournisseurs.



## Comment se bâtit notre stratégie RSE ?

En 2023, avec le soutien d'une société de conseil externe, nous avons initié la structuration de notre démarche RSE. Elle est composée de 5 étapes :



### PHASE PRÉLIMINAIRE LANCEMENT

Embarquement et sensibilisation de la Direction pour définir les premières pistes qui guideront l'ensemble de notre démarche.



Validé



### PHASE 1 DIAGNOSTIC RSE

Collecte et analyse des données pour aboutir à notre matrice de matérialité et hiérarchiser nos objectifs et engagements.



Validé



### PHASE 2 STRATÉGIE RSE

Co-construction et structuration du story-telling de notre démarche.



Validé



### PHASE 3 FEUILLE DE ROUTE RSE

Élaboration de notre feuille de route pour concrétiser les ambitions formulées au travers de notre stratégie RSE.



En cours



### PHASE 4 PILOTAGE

Prise en main de l'outil de pilotage pour assurer le déploiement de notre démarche et le reporting associé.

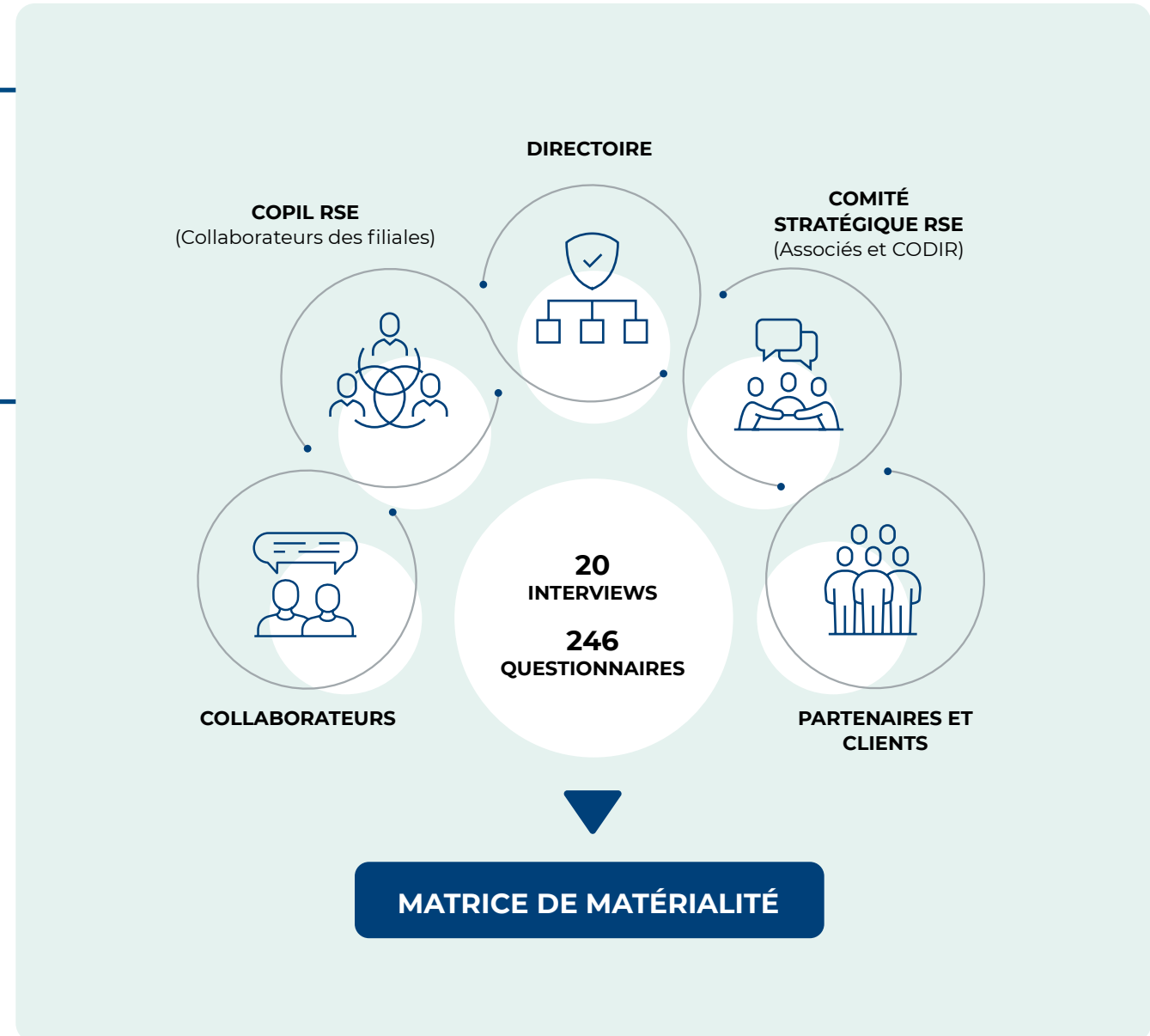
## Une démarche structurée et collaborative

Pour bâtir un plan d'action à la fois ambitieux et vertueux, nous avons souhaité associer nos parties prenantes internes et externes en les interrogeant sur les enjeux qui leur paraissent importants et structurants pour un Groupe comme le nôtre.

**Avec le soutien d'un Copil RSE représentatif de nos filiales, nous avons bâti un questionnaire adressé à l'ensemble de nos collaborateurs et à un échantillon représentatif de partenaires et clients.**

Il est ressorti de cette consultation une **matrice de matérialité** qui cartographie le niveau d'importance accordé à chaque enjeu par nos parties prenantes. Cette matrice a mis en exergue nos fondamentaux, à savoir les enjeux jugés essentiels et sur lesquels notre Groupe est parfaitement engagé et les leviers, à savoir les enjeux sur lesquels nous devons accorder plus d'importance ou sur lesquels nous sommes légitimes pour accélérer notre croissance.

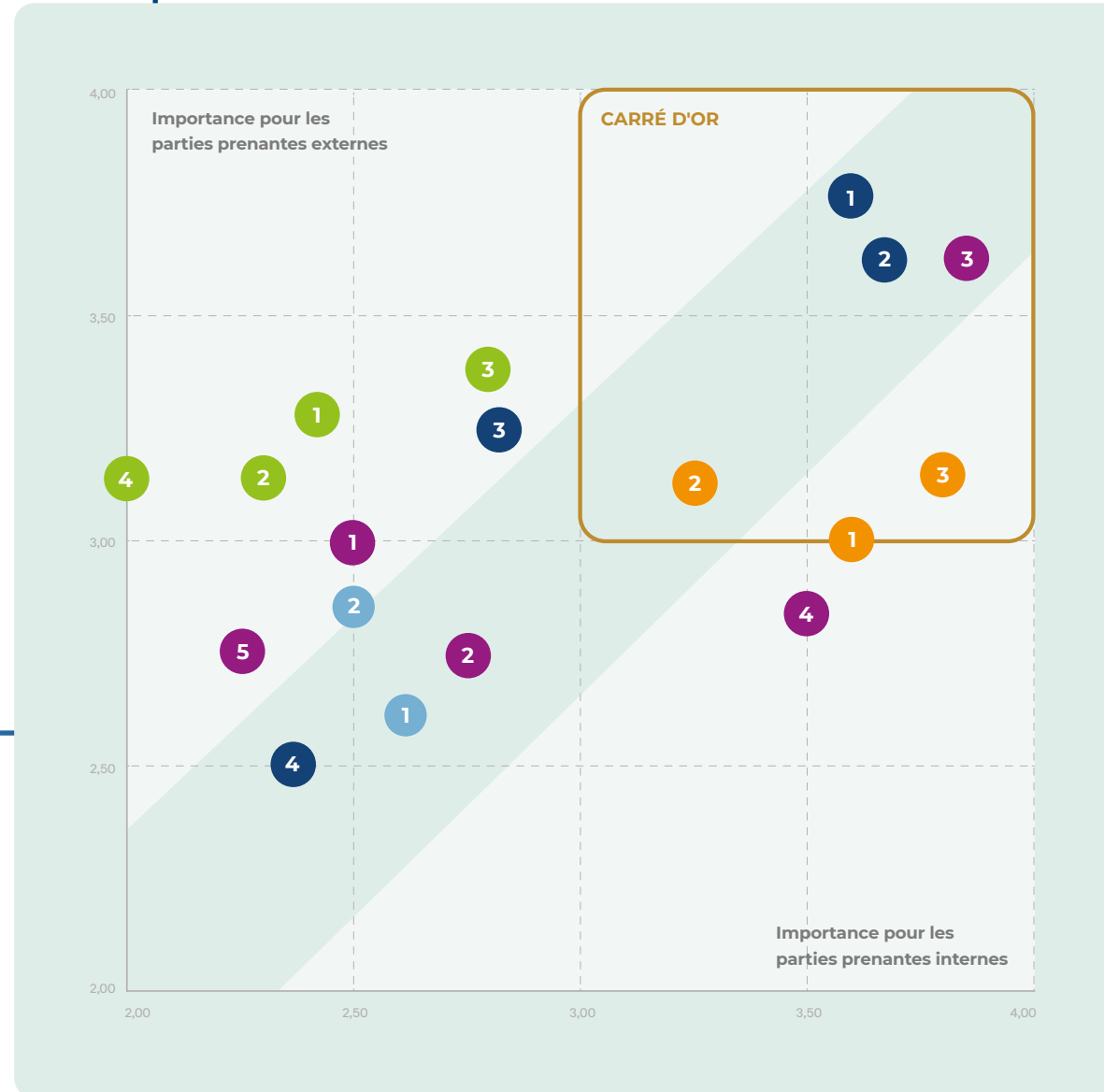
C'est à partir de cette matrice de matérialité que nous avons construit notre stratégie RSE qui se traduit par une feuille de route composée d'actions concrètes.



## Un carré d'or pour affiner notre feuille de route

La consultation de nos parties prenantes internes et externes a permis d'identifier les enjeux fondamentaux ainsi que ceux pour lesquels un écart perceptible existe entre les attentes des différentes composantes de notre écosystème.

Cette matrice de matérialité est le point de départ de notre feuille de route RSE.



## NOTRE MATRICE DE MATÉRIALITÉ

- **GOVERNANCE**
  1. Éthique des affaires et réglementation
  2. Cybersécurité, protection des données et confidentialité de toutes les parties prenantes
  3. Pérennisation de la stratégie RSE
  4. Achats responsables et relation fournisseurs
- **ACTIVITÉ RESPONSABLE**
  1. Innovation responsable des offres
  2. Soutien et catalyse de l'innovation
  3. Pérennité de la relation avec les porteurs de risque (assureurs)
  4. Relation et expérience client durable
  5. Rôle d'influence et accélérateur du changement
- **ENGAGEMENT SOCIAL**
  1. Qualité de vie et bien-être des collaborateurs au travail
  2. Santé et sécurité au travail
  3. Développement et formation des collaborateurs
- **ENGAGEMENT SOCIÉTAL**
  1. Soutien du monde associatif et des initiatives en faveur de la société
  2. Ancrage dans le territoire et participation à son développement économique
- **ENGAGEMENT ENVIRONNEMENTAL**
  1. Impact environnemental des infrastructures
  2. Numérique responsable et dimensionnement des besoins informatiques
  3. Réduction de l'empreinte carbone de l'entreprise et contribution à la neutralité carbone
  4. Formation aux enjeux du développement durable en interne

## La stratégie RSE du Groupe Filhet-Allard

### AFFIRMER NOTRE EXCELLENCE OPÉRATIONNELLE

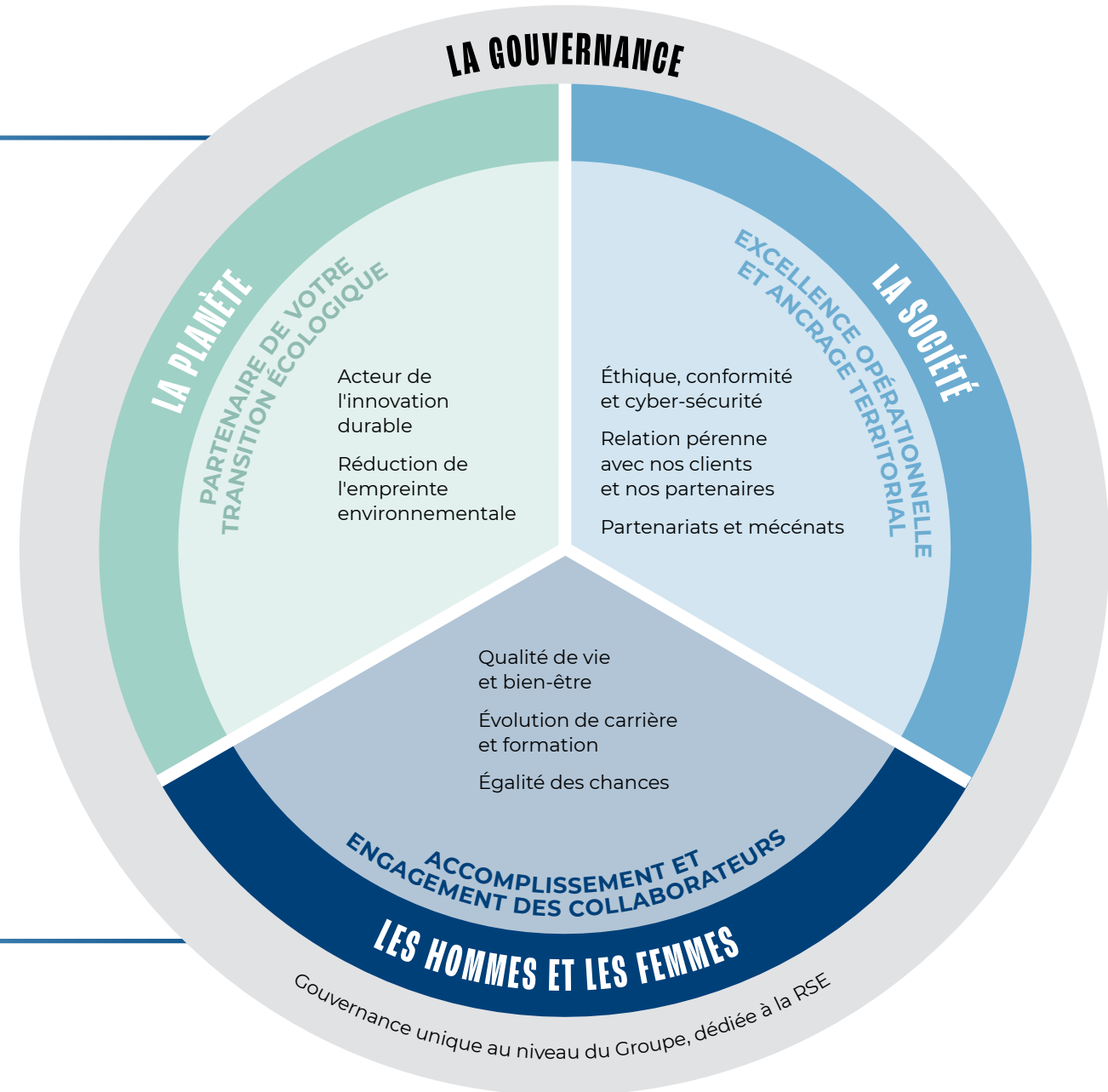
La conformité réglementaire et la cybersécurité sont des points d'attention majeurs et de performance pour notre Groupe, perçus comme tels par nos parties prenantes internes et externes.

### SOUTENIR LES ÉVOLUTIONS DE CARRIÈRES INTERNES

L'accompagnement et l'accomplissement de nos collaborateurs sont au cœur de notre politique sociale pour faire évoluer nos talents au service de nos clients.

### S'ENGAGER AVEC VOUS VERS UNE ÉCONOMIE PLUS DURABLE

Précurseur et pro-actif sur des programmes d'assurances novateurs, le Groupe Filhet-Allard s'engage à vos côtés pour accélérer votre transition écologique et sociale.





## Un acteur engagé pour la société et son territoire

Depuis de nombreuses années, le Groupe Filhet-Allard, acteur économique et employeur majeur dans la région Nouvelle-Aquitaine, mène des actions et prend des décisions stratégiques qui participent au développement d'une société durable et responsable.







ÉTHIQUE, CONFORMITÉ  
ET CYBER-SÉCURITÉ

## Un partenaire de confiance engagé au service de ses clients.

Filhet-Allard exerce une activité réglementée encadrée par le Code des Assurances et le Code Monétaire et Financier. L'exigence et l'excellence du Groupe en termes d'éthique et de conformité sont reconnues par ses porteurs de risques et ses clients : ce sont des gages de confiance et de pérennité dans les relations d'affaires.



Régulièrement contrôlé sur la conformité de nos process et le respect de nos obligations, le Groupe s'est structuré pour :

- ▶ **Centraliser et contrôler les attendus** au sein d'un service Compliance composé d'une dizaine de personnes.
- ▶ **Dispenser des modules de formations internes** sur les sujets clés de nos métiers, en validant la parfaite compréhension des enjeux et mesures réglementaires à respecter (RGPD, LCBFT notamment).
- ▶ **Procéder à des contrôles réguliers** de l'honorabilité de ses collaborateurs.
- ▶ **Sensibiliser l'équipe commerciale sur** le respect de **l'éthique de nos prospects** avant toute entrée en négociation d'affaires.

## LE RISQUE CYBER

Particulièrement sensibilisé aux risques informatiques, Filhet-Allard investit massivement pour se prémunir d'attaques extérieures. Notre Groupe s'est également spécialisé pour accompagner ses clients dans l'assurance de ce risque en apportant les conseils nécessaires pour en circonscrire les effets.





**PARTENARIATS  
ET MÉCÉNATS**

## Mécénat vinicole

Acteur majeur de l'assurance de la filière vitivinicole, Filhet-Allard a été un des premiers mécènes de la Cité du Vin, considérée comme l'emblème culturel, touristique et architectural de Bordeaux.

Présent à Beaune depuis 2021, notre Groupe apporte également son soutien à l'Association des Climats du vignoble de Bourgogne, destinée à garantir le respect des valeurs du Patrimoine mondial de l'UNESCO.



*"La mission principale de la Fondation pour la Culture et les Civilisations du Vin est de rendre accessible, au plus grand nombre, le patrimoine culturel et universel du vin. Pouvoir compter sur le soutien d'un acteur économique local comme Filhet-Allard renforce notre engagement pour continuer à répondre aux désirs de découverte et de divertissement de nos publics, à rendre l'expérience de visite unique et inoubliable, et développer le rayonnement de Bordeaux et de sa région. Une mission que la Fondation ne pourrait pleinement remplir sans le soutien de nos mécènes."*



**Philippe Massol**

Directeur Général de la  
Fondation pour la Culture  
et les Civilisations du Vin

## LA FONDATION BERGONIÉ

Filhet-Allard a été l'un des premiers mécènes de la Fondation d'entreprises Bergonié, basée à Bordeaux. Cette Fondation donne aux médecins chercheurs les moyens de développer des innovations technologiques pour améliorer le traitement des cancers. Elle œuvre également pour le bien-être des malades dans leur processus de soins.



## LE MUSÉE MER MARINE

Installé près des bassins à flots à Bordeaux, le Musée de la Mer Marine présente une collection permanente sur le thème du monde maritime. Une partie du parcours permanent repose sur une confrontation systématique entre art et science. Le visiteur y découvre l'évolution des océans depuis leur formation jusqu'à nos jours, il est amené à replacer sa propre existence dans l'immense histoire de l'univers marin, de sa faune et de sa flore, aujourd'hui menacés par l'activité humaine. Filhet-Allard contribue à l'essor de ce musée qui consacre les origines de notre Groupe : le transport maritime.





## Financement d'une école à Assomlan par FAM Charity Fund



En 2020, Filhet-Allard Maritime a créé un fonds de dotations "FAM Charity Fund", destiné à soutenir des projets sociaux et environnementaux, en France et à l'international, notamment dans les pays dans lesquels des liens historiques se sont créés.

FAM Charity Fund a participé activement au financement de **la construction d'une école primaire dans le village d'Assomlan en Côte d'Ivoire**, permettant d'offrir à 355 élèves et leurs enseignants des

conditions de travail favorables aux apprentissages et au bien-être. Elle poursuit sa mission en participant activement à la transmission des savoirs.

## FONDATION RESCUE OCEAN

La Fondation Rescue Ocean a pour objectif de sensibiliser le grand public, et en particulier la jeunesse, sur l'état de l'environnement, des mers et des océans. Très sensible à cette démarche, Filhet-Allard Maritime a été le premier mécène de leur campagne de **sensibilisation à la protection des océans auprès des enfants dans les écoles, non seulement en France, mais aussi à l'international**, notamment en Côte d'Ivoire.



## RÉDUIRE LES INÉGALITÉS D'ACCÈS AUX LOISIRS ET À LA SÉCURITÉ

**La Fondation AMV**, filiale de notre Groupe, a pour vocation de **sensibiliser à la sécurité sur la route** et d'aider les plus précaires à accéder aux loisirs motorisés. Cette promesse se concrétisera dans les mois à venir par **la mise en place de stages de pilotage** encadrés et la mise à disposition d'équipements vestimentaires indispensables pour rouler en toute sécurité sur circuit.

## Des partenariats de proximité

En tant qu'acteur économique local majeur, notre entreprise est soucieuse de favoriser et soutenir les partenariats de proximité. En sollicitant des fournisseurs proches de nous, nous contribuons à la création d'emplois et à la prospérité économique de notre région, tout en encourageant la durabilité et la responsabilité sociale des entreprises locales

### FAVORISER LES CIRCUITS COURTS

Les critères de choix de notre prestataire de restauration intègrent sa capacité à favoriser les circuits courts, les produits de saison, l'offre de plats végétariens et le recyclage des déchets. Chaque plat servi résulte de cette démarche, garantissant fraîcheur, qualité et authenticité à nos collaborateurs.



### INTÉGRATION DES JEUNES DANS LE MONDE DU TRAVAIL

Convaincu que l'alternance est un des moyens les plus efficaces pour répondre aux besoins en compétences, insérer durablement les jeunes dans l'emploi et véhiculer une image positive auprès des écoles, notre Groupe a mis en place une politique volontariste pour augmenter les recrutements réservés aux alternants.



### PROMILÈS

Élaboré par l'état-major des armées et le MEDEF, le manifeste ProMilès a pour but d'élargir le cercle des entreprises accompagnant les armées. Il permet notamment de faire émerger des partenariats entre le tissu militaire local et les entreprises de proximité qui maillent le territoire, et de renforcer la cohésion nationale dans l'ensemble des zones de défense et de sécurité. C'est avec fierté que le Groupe Filhet-Allard a signé son engagement aux côtés de l'armée.

## Nos engagements environnementaux

Prendre en considération les problématiques liées à la préservation des ressources naturelles dans notre modèle d'affaires est une préoccupation majeure et précoce du Groupe Filhet-Allard. Très tôt, nous avons développé un domaine d'expertise destiné à accompagner la transition écologique des entreprises en imaginant des solutions d'assurances innovantes.





ACTEUR DE  
L'INNOVATION DURABLE

## Pionnier de l'assurance des énergies renouvelables, nous développons des solutions innovantes et sur-mesure pour vos actifs



**Eric SCOTTO,**  
CEO Akuo

Précurseur et pro-actif sur des programmes d'assurances novateurs, Filhet-Allard s'inscrit comme un partenaire incontournable pour accélérer votre transition écologique et sociale.

Filhet-Allard a été le premier courtier d'assurances à élaborer des programmes spécifiquement dédiés au secteur des énergies renouvelables au début des années 2000. Grâce à cette implication précoce, Filhet-Allard s'est imposé comme un expert de ce domaine, capable de proposer des solutions d'assurance sur-mesure pour accompagner ses clients en France comme à l'international.

Fidèle à ses engagements RSE, notre Groupe met cette capacité d'innovation, reconnue par ses parties prenantes internes et externes, au service des ETI désireuses d'être accompagnées dans leur transition environnementale.

*"Sans le soutien et l'expertise de Filhet-Allard, nous n'aurions pas eu la réussite que nous avons connue dans nos projets les plus innovants. Depuis 2004, notre courtier d'assurance est à nos côtés et nous sommes fiers d'avoir mené à leurs termes d'ambitieuses réalisations telles que les toitures du MIN de Perpignan, avec notre tuile solaire photovoltaïque Sunstyle® et la 1ère centrale solaire flottante de France, l'une des plus puissantes d'Europe sur la commune de Piolenc dans le Vaucluse. Dans un environnement climatique chahuté, Filhet-Allard nous accompagne partout dans le monde en assurant nos actifs dans les zones les plus exposées aux aléas naturels. Au-delà d'une relation d'assureur à assuré, c'est une relation partenariale qui s'est instaurée, visant à assurer l'indispensable transition écologique pour le bien de nos générations futures."*



RÉDUCTION DE L'EMPREINTE ENVIRONNEMENTALE

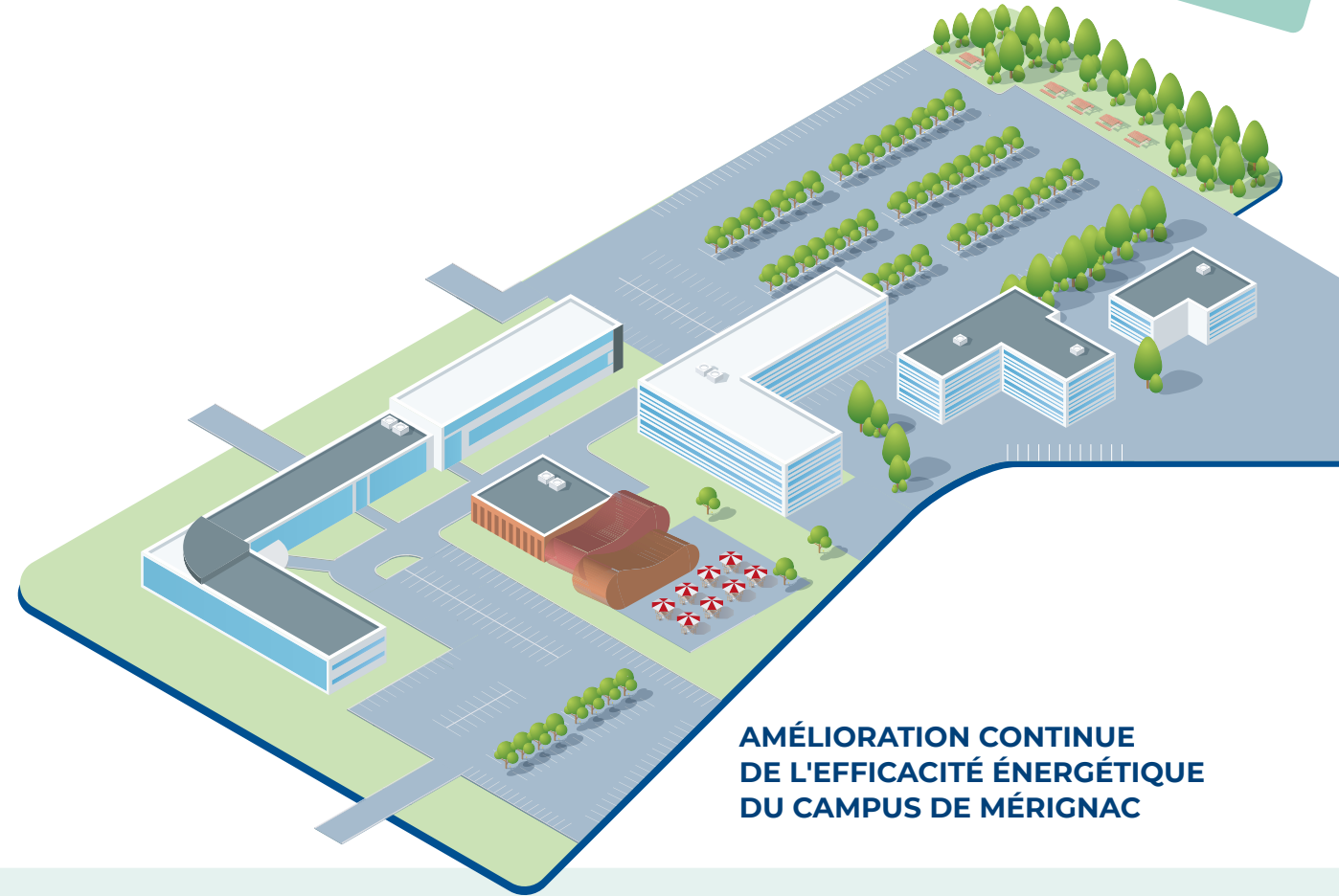
**8** tCO<sub>2</sub>e  
par collaborateur

Contre 9,2t en moyenne sur le secteur

**9730** tCO<sub>2</sub>e  
pour l'ensemble du Groupe

**Un bilan carbone maîtrisé, fruit d'une prise de conscience précoce des enjeux climatiques**

Notre premier Bilan d'Emissions de Gaz à Effet de Serre s'élève à 9 730 tCO<sub>2</sub>e soit 8 tCO<sub>2</sub>e / collaborateur, ce qui nous positionne en dessous de la moyenne constatée sur notre secteur d'activité. Le Groupe poursuit ses efforts pour baisser son empreinte carbone, un enjeu majeur de sa stratégie RSE.



**AMÉLIORATION CONTINUE DE L'EFFICACITÉ ÉNERGÉTIQUE DU CAMPUS DE MÉRIGNAC**

**DEPUIS 1991**

La climatisation est assurée par des pompes à chaleur, faibles consommatrices d'énergie, produisant de l'air chaud et froid avec apports d'air neuf.

**2000**

Mise en place d'un contrat avec Veolia pour la revalorisation de tous les déchets.

**2011**

Pose de grandes baies vitrées pour privilégier la lumière naturelle. Installation d'un récupérateur d'eau pour alimenter les sanitaires.

**2016**

Les espaces verts agrémentant le site bénéficient de traitements naturels avec composts.

**2017**

Refonte totale de l'isolation thermique, acoustique et de l'éclairage des bureaux par des panneaux leds.

**2018**

Mise en place d'un système d'arrosage réagissant à la pluviométrie, et évitant toute surconsommation.

**2020**

Digitalisation et numérisation de la relation clients évitant l'impression et la consommation de papier.

**2022 - 2024**

Mise en place d'un plan de sobriété énergétique. Installation de nouvelles pompes à chaleur plus réactives et plus efficaces énergétiquement.



## Encourager le co-voiturage

Pour faciliter l'accès sur le lieu de travail, réaliser des économies et protéger notre planète, Filhet-Allard a signé un partenariat avec l'application de co-voiturage KAROS.



### QUELQUES CHIFFRES\*

**182**

utilisateurs

**8613**

trajets réalisés

**21 499 €**

de pouvoir d'achat redistribués

**7 982 kg**

d'émissions de CO2 évités soit **432 jours de chauffage au gaz**

\*depuis la mise en place de ce partenariat (2019)

Cette application met en relation des conducteurs, disposant de places inoccupées dans leur véhicule, avec des passagers se trouvant sur leur trajet. **Les conducteurs, comme les passagers, peuvent travailler au sein du Groupe Filhet-Allard ou dans une entreprise partenaire de Karos, se trouvant à proximité.**

Cette solution de mobilité permet également au Groupe d'honorer son engagement éco-responsable, à travers la diminution des émissions de CO2 et particules fines, la diminution de la pollution sonore, mais aussi la baisse du risque d'accident, grâce à la réduction du nombre de véhicules en circulation.

## SENSIBILISATION À L'URGENCE CLIMATIQUE

Nos collaborateurs sont invités à réaliser une **Fresque du climat** sur notre campus de Mérignac afin d'appréhender les enjeux climatiques et l'urgence d'agir.



## ÉPARGNE RESPONSABLE

Le Plan d'Epargne Entreprise (PEE) de Filhet-Allard s'est étoffé de fonds verts, permettant à nos collaborateurs d'investir librement leur épargne salariale sur des supports responsables.





ACTEUR DE  
L'INNOVATION DURABLE



## Adhésion à la Convention des Entreprises pour le Climat (CEC)

60 dirigeants d'entreprises de la région adhérentes à la CEC ont lancé la session 2023-2024. Fort de son engagement RSE volontariste et audacieux, le Groupe Filhet-Allard a été l'un des premiers à adhérer à la CEC Nouvelle Aquitaine.

Réunis à Cap Sciences pour la soirée de lancement, l'objectif de la CEC est ambitieux : **passer d'une économie extractive à une économie régénérative en 2030**. Quels que soient le secteur d'activité ou la taille

de l'entreprise, tous les dirigeants mesurent la difficulté pour relever le défi mais tous ont conscience qu'ils ont le pouvoir, par des actions concrètes, d'agir. Tous les dirigeants réunis ont les mêmes

préoccupations commerciales, les mêmes craintes face aux changements mais **tous ont la volonté d'y arriver**.

## EXPÉDITION POLAR POD

Toujours très engagée pour sauver nos océans et soutenir la recherche, Filhet-Allard Maritime soutient l'expédition océanographique Polar Pod conçue et impulsée par l'explorateur Jean-Louis Étienne. Cette plateforme océanographique, unique en son genre, est destinée à dériver autour du continent Antarctique, avec pour objectif le recueil de données scientifiques précieuses sur l'océan Austral.

La construction de Polar Pod a officiellement débuté fin 2022, sous la direction de l'Ifremer. Les premiers essais en mer sont prévus pour 2025.



## Nos engagements sociaux

Le bien-être au travail de nos collaborateurs et leur accomplissement sont au cœur de notre politique sociale. Ce sont des leviers identifiés dans notre stratégie RSE afin de poursuivre les efforts d'accompagnement de nos talents au service de notre excellence opérationnelle.





ÉVOLUTION DE CARRIÈRE  
ET FORMATION

## Accueil, développement et formation des collaborateurs

Garantir la promotion et le maintien du bien-être physique, mental et social des collaborateurs afin de favoriser leur qualité de vie au travail.



### ACCUEILLIR

L'arrivée et les premières semaines dans l'entreprise sont fondamentales pour s'imprégner de notre culture et notre ADN. Nous avons ainsi élaboré des parcours complets alternant la formation et **des moments d'échanges conviviaux, tels que le Welcome Café ou les Matinales d'Intégration.** Les alternants bénéficient également d'un parcours d'intégration sur-mesure comprenant des rendez-vous réguliers avec le département des Ressources Humaines tout au long de leur formation.

### FORMER

**En 2023, le plan de développement des compétences représentait 3.28% de la masse salariale** auquel s'ajoute les versements dit de contributions de formation de 1%, soit un budget alloué qui va bien au-delà des obligations réglementaires. La formation et la montée en compétences sont deux piliers de notre engagement social. Nos collaborateurs sont ainsi accompagnés dans leurs mobilités internes pour évoluer sereinement et s'accomplissent pleinement dans leur travail.

En parallèle, nous avons mis en place un parcours d'accompagnement pour les collaborateurs avec un dispositif combinant de la **formation, du co-développement et du coaching.**

### ACCOMPAGNER

Au-delà des entretiens annuels et professionnels, nos managers sont sensibilisés sur le **recueil des besoins de mobilité, de tutorat et d'accompagnement personnalisé.** Notre département des Ressources Humaines accompagne nos collaborateurs par la mise en place de **formations ou soutiens sur-mesure** pour favoriser la mobilité et la montée en compétence.

### CÉLÉBRER

Nous avons créé les **"Millésimés"** pour mettre en lumière nos fidèles collaborateurs. Célébrant leurs longues carrières dans le Groupe (10, 20, 30, 40 ans), **leurs parcours internes sont mis à l'honneur** et partagés avec l'ensemble des collaborateurs tout au long de l'année. Les "Millésimés" se retrouvent en décembre au cours d'une soirée qui leur est dédiée, en présence de la famille Allard.

### FÉDÉRER

Nos collaborateurs participent à différents événements conviviaux tout au long de l'année, tels que la Soirée Annuelle du Groupe, le Goûter de Noël et les séminaires, favorisant ainsi leur rapprochement et une meilleure connaissance mutuelle. Les **ateliers de co-développement inter-filiales offrent également une réelle opportunité de partage et d'entraide,** fédérant profondément les participants.

### ÉCHANGER

La communication interne et le partage d'informations **renforcent le sentiment d'appartenance.** A cette fin, un département dédié informe régulièrement nos collaborateurs sur la vie de l'entreprise au travers de différents supports.

#### QUELQUES CHIFFRES

**93%**

des collaborateurs sont en CDI

**7,78 années**

ancienneté moyenne des collaborateurs

**3,28 %**

de la masse salariale dédié à la formation



QUALITÉ DE VIE  
ET BIEN-ÊTRE

LES  
HOMMES  
ET LES  
FEMMES



## Accompagner nos collaborateurs dans leur quotidien

Pour faciliter le quotidien de nos collaborateurs et les protéger dans leur vie de tous les jours, le Groupe Filhet-Allard a mis en place plusieurs dispositifs.

### SOUTIEN FINANCIER POUR LA PETITE ENFANCE

Des chèques CESU sont proposés pour aider les jeunes parents à financer la garde de leurs enfants de 0 à 3 ans.

### 1% LOGEMENT

Le Groupe verse sa Participation des Employeurs à l'Effort de Construction (PEEC) à Action Logement et notre service des Ressources Humaines accompagne nos collaborateurs dans l'obtention des avantages qui y sont liés.

### SURCOMPLÉMENTAIRE RETRAITE

Chaque collaborateur dispose d'un contrat de retraite surcomplémentaire abondé généreusement par le Groupe.

### CONTRAT SANTÉ & PRÉVOYANCE

Le Groupe a mis en place des contrats de santé et de prévoyance avantageux pour offrir un accompagnement optimal à ses collaborateurs en matière de protection sociale.

## UNE CHARTE D'ORGANISATION DU TEMPS DE TRAVAIL

Combinant télétravail et flexibilité des horaires, cette charte permet à nos collaborateurs d'améliorer leur équilibre entre vie professionnelle et vie personnelle tout en répondant aux besoins de notre activité.



## Focus santé



### UNE SALLE DE SPORT SUR LE CAMPUS DE MÉRIGNAC

L'entreprise, avec la participation du CSE, met à la disposition de ses collaborateurs une salle de sport et propose des cours collectifs de yoga, boxe et pilates. Pour soutenir la pratique d'activités sportives, le CSE peut également participer au financement des licences sportives des familles.



### LA PRÉVENTION CONTRE LA GRIPPE

Chaque année, le Groupe organise au mois de novembre une campagne de vaccination gratuite sur le lieu de travail pour protéger les salariés contre le virus de la grippe.



### L'ACCOMPAGNEMENT PERSONNALISÉ DANS LA REPRISE AU TRAVAIL

Soucieux d'accueillir nos collaborateurs avec bienveillance après un moment d'absence prolongé, un dispositif de reprise du travail à la suite d'une absence de longue durée a été mis en place. Il s'agit d'un temps d'échange privilégié entre le collaborateur et son manager pour partager sur ses éventuels besoins d'adaptation et d'accompagnement.

## Focus aménagement des espaces

Le Groupe avance dans son ambition de transformer progressivement ses espaces de travail pour évoluer vers des installations plus durables et plus respectueuses de l'environnement.

### ESPACES COLLABORATIFS ET PERFORMANCE ENVIRONNEMENTALE

Les nouveaux bureaux parisiens de Filhet-Allard & Cie intègrent les derniers concepts d'aménagement, alliant **bien-être au travail, travail collaboratif et haute performance environnementale**.

Par ailleurs, Filhet-Allard Maritime a lancé son projet d'aménagement des espaces de travail pour **répondre aux besoins des métiers et améliorer le confort de travail**, tout en visant un **objectif "zéro papier"** pour une meilleure responsabilité environnementale.





Bordeaux, Paris, Lyon, Beaune, Périgueux, Nantes, Toulouse, Marseille,  
Hong Kong, Singapour, Abidjan, Genève, Madrid

 **Filhet-Allard**

[www.filhetallard.com](http://www.filhetallard.com)

Filhet-Allard SAS - Société de courtage d'assurance au capital de 879 040 Euros - 464 201 243 RCS Bordeaux - Numéro ORIAS 07 003 073 - [www.orias.fr](http://www.orias.fr)  
AMV - Numéro ORIAS 07 000 513 / Filhet-Allard & Cie - Numéro ORIAS 07 000 514 / Treffel Assurances - Numéro ORIAS 07 021 237 / Filhet-Allard Crédit - Numéro ORIAS 07 003 071 / Filhet-Allard Maritime - Numéro ORIAS 07 000 647  
Rue Cervantès Mérignac - 33735 Bordeaux Cedex 9

Notre activité est placée sous le contrôle de l'ACPR (Autorité de Contrôle Prudentiel et de Résolution - 4, Place de Budapest - 75436 Paris Cedex 09). Notre société n'a aucun lien capitalistique avec une entreprise d'assurance.  
Notre société n'a aucune obligation contractuelle d'exclusivité. Nous pouvons, si vous le souhaitez, vous communiquer le nom des compagnies d'assurance avec lesquelles nous travaillons.